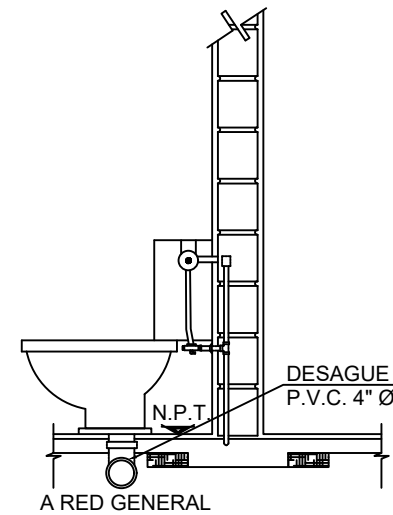
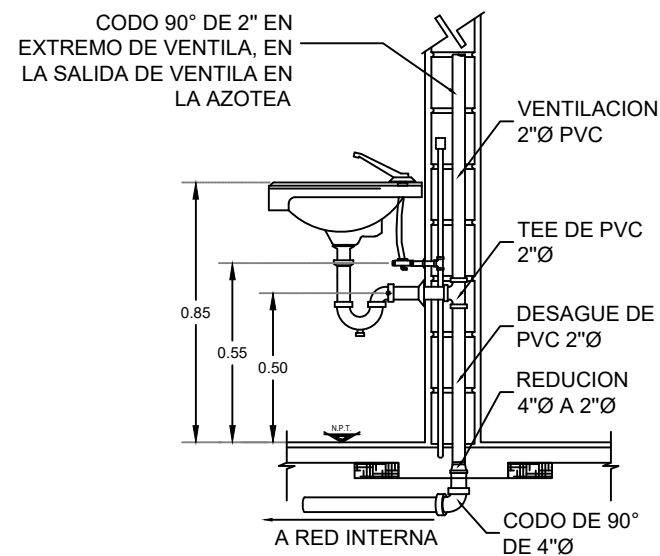


PLANTA DE INSTALACIONES HIDROSANITARIAS
ESC S/E

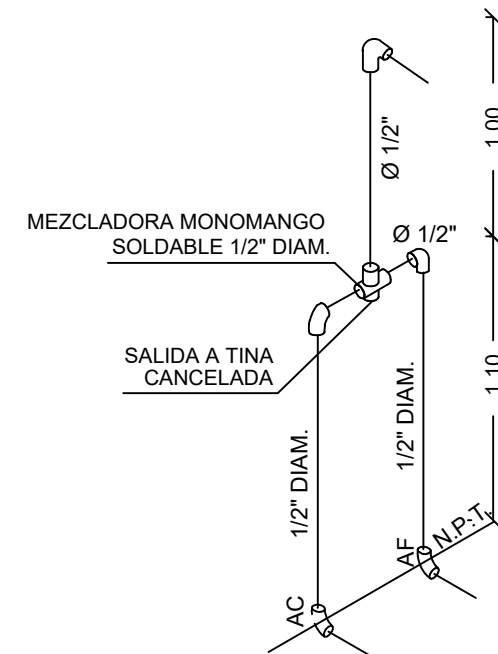
CORTE INODORO



CORTE DE LAVABO EN BAÑO



REGADERA



SIMBOLOGÍA DE INSTALACIÓN HIDRÁULICA:

	TUBERÍA AGUA FRÍA.
	TUBERÍA SANITARIA
	YEE 6"Ø A 4"Ø
	CODO 90° SUBE



CROQUIS DE LOCALIZACIÓN

NOTAS RELEVANTES:

GERENCIA GENERAL
DE LA COMISION MUNICIPAL DE AGUA POTABLE
Y ALCANTARILLADO DEL MUNICIPIO DE REYNOSA

LIC. ALFONSO JAVIER GOMEZ MONROY

GERENCIA TECNICA Y OPERATIVA
DE LA COMISION MUNICIPAL DE AGUA POTABLE
Y ALCANTARILLADO DEL MUNICIPIO DE REYNOSA

ING. JOSE GUADALUPE CANTU VIERA

COORDINACION DE INGENIERIA Y PROYECTOS
DE LA COMISION MUNICIPAL DE AGUA POTABLE
Y ALCANTARILLADO DEL MUNICIPIO DE REYNOSA

ING. CARLOS ALBERTO IBARRA RICO

NOMBRE DEL PROYECTO:

REHABILITACION GENERAL DE EBAR 30

UBICACION:

CIRCUITO INDEPENDENCIA CON IGNACIO DE LA
GARZA EN LA COLONIA FUENTES SECCION LOMAS
DEL MUNICIPIO DE REYNOSA, TAMAULIPAS.

NOMBRE DEL PLANO:

PLANO INSTALACION HIDROSANITARIA
OFICINA SEGURIDAD INDUSTRIAL

RESPONSABLE DE PROYECTO:

DIGITALIZO:

CLAVE PLANO:

NUMERO DE PLANO:

18 DE 39

ESCALA GRAFICA:

FECHA:

AGO / 2022